



T.C. Sağlık Bakanlığı
Türkiye Kamu Hastaneleri Kurumu



Stok Takip ve Analiz Daire Başkanlığı Taşınır İşlemleri Yönetim Birimi



ULAŞIM ARAÇLARI KILAVUZU



Hazırlayan: Hikmet ÇIRNIK

İçindekiler:

Sayfa No

Amaç.....	2
MKYS Kullanıcı Girişi	2
MKYS Ana Sayfa.....	2
Ulaşım Araçları Giriş	3
Ulaşım Araçları Veri Sorgulama.....	3
Ulaşım Araçları Veri Girişi	4
Detay Bilgileri Girişi	4
Veri Giriş İşlemi	5
Detay Bilgileri Giriş İşlemi	5
Detay Bilgileri Giriş İşlemi	6
Detay Bilgileri Giriş İşlemi	7
Veri Kayıt İşlemi	7

Görseller:

Kullanıcı Giriş Görseli	2
MKYS Ana Sayfa Görseli.....	2
Ulaşım Araçları Giriş Görseli.....	3
Veri Sorgulama Görseli.....	3
Ulaşım Araçları Veri Giriş Görseli	4
Detay Bilgileri Sekmesi Görseli.....	4
Araç Veri Giriş Görseli	5
Demirbaş Araç Detay Giriş Görseli.....	6
Hizmet Alım Araç Detay Giriş Görseli.....	7
Veri Kayıt Görseli	7

Amaç

Kamu Hastaneleri Birliği Genel Sekreterlikleri ve Bağlı Sağlık Tesisleri'nin 254-01 Karayolu Taşıtları Grubu hesap kodunda kayıtlı demirbaş araçlar ile hizmet amaçlı kiralanan araçların; kontrolünün sağlanması, gerekli takip ve analizlerin yapılabilmesi için Malzeme Kaynakları Yönetim Sistemi (MKYS)'nde bulunan **Ulaşım Araçları Ekranı**'nda yeni düzenlemeler yapılarak kullanıma açılmıştır.

MKYS Kullanıcı Girişi

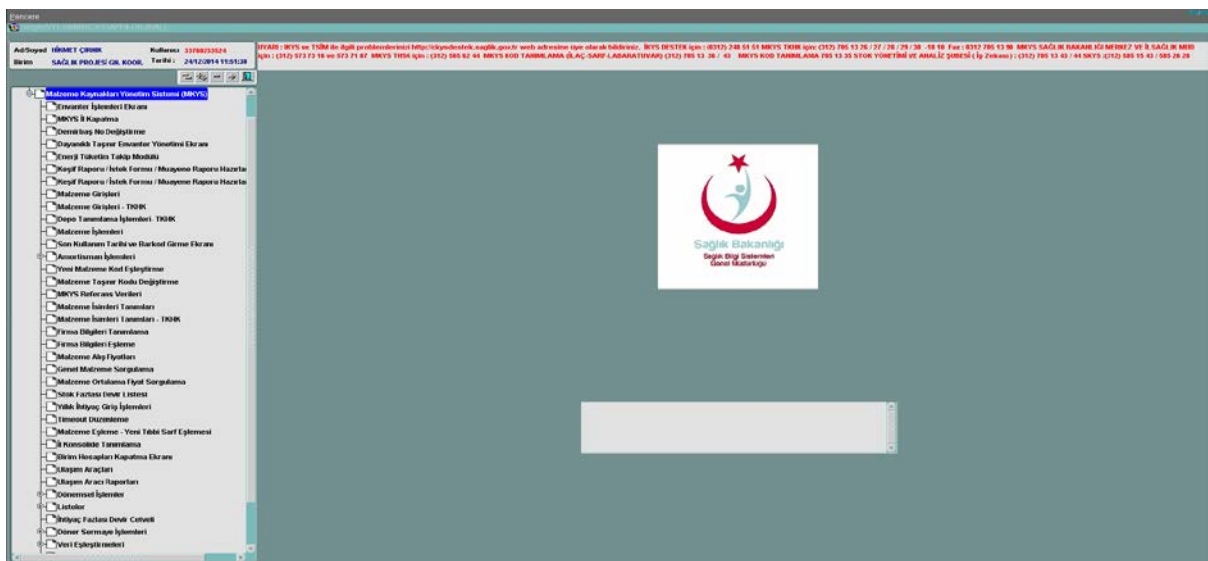
Malzeme Kaynakları Yönetim Sistemi (MKYS) kullanıcı girişi.



Görsel 1: Kullanıcı Girişi

MKYS Ana Sayfa

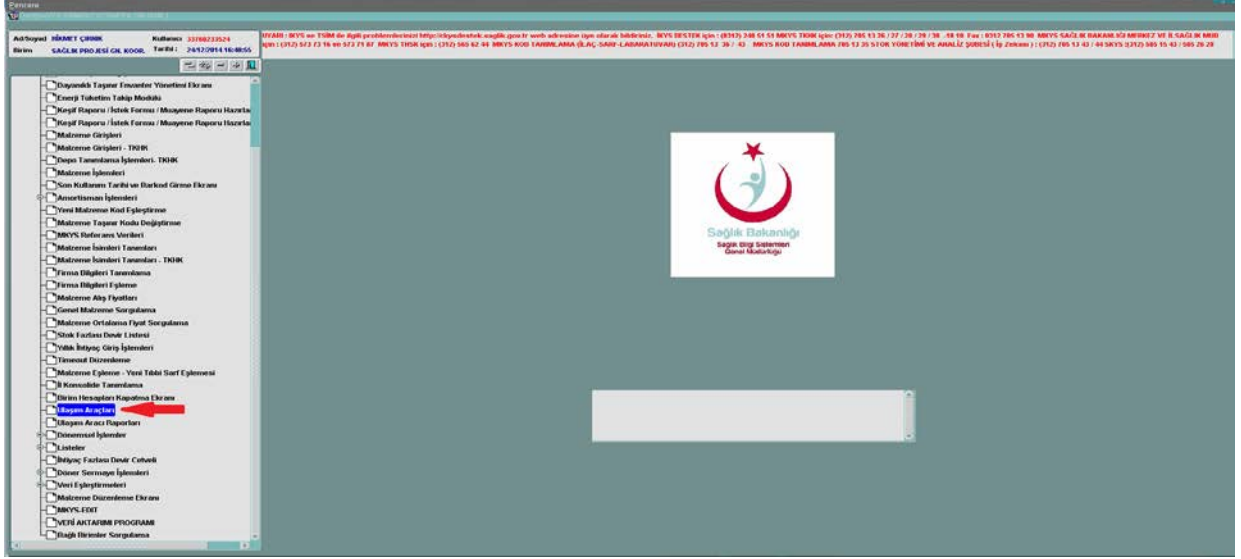
Malzeme Kaynakları Yönetim Sistemi (MKYS) ana sayfa.



Görsel 2: Ana Sayfa

Ulaşım Araçları Giriş

Genel Sekreterlikler ve Bağlı Sağlık Tesislerinin uhdesinde demirbaş kaydı bulunan ya da hizmet alımı yöntemiyle edinilen araç özellik işlemlerinin yapılacağı ulaşım araçları giriş sekmesi.



Görsel 3:Ulaşım Araçları Giriş Sekmesi

Ulaşım Araçları Ekranı; Veri Sorgu, Veri Giriş ve Detay Bilgileri olmak üzere 3 bölümden oluşmaktadır.

Ulaşım Araçları Sorgu Ekranı

Demirbaş ve **Hizmet Alım** araçlarının, girişi yapılan ve kaydedilen verilere göre sorgulamasının yapıldığı üst bölüm.

Görsel 4: Veri Sorgu Ekranı

Ulaşım Araçları Veri Girişi

Araçların; plaka, tür, marka, model, yıl, yakıt, motor hacmi, künye ve kilometre bilgilerinin girildiği alt bölüm.

The screenshot shows the 'Veri Giriş Ekranı' (Data Entry Screen) for vehicle information. The form is divided into two main sections: 'Demirbaş' (Asset) and 'Hizmet Alım' (Service Purchase). The 'Demirbaş' section is active, showing fields for Plaka (Plate), Künye No (Inventory No), Araç Türü (Vehicle Type), Marka (Brand), Model, Bulunduğu İl (Where it is), İlçe (District), and Hizmet Verdiği Birim (Unit it serves). The 'Hizmet Alım' section is inactive. Below these sections is a table for entering vehicle details. The table has columns for Plaka, Araç Türü, Marka, Model, Model Yılı (Model Year), Yakıt Türü (Fuel Type), Motor Hacmi (cc) (Engine Capacity), Künye No, and Aktif Km (Active Km). The 'Yakıt Türü' column is currently set to 'KURŞUNSUZ BENZİN 95+'. A red arrow points to the 'Araç Türü' field in the 'Demirbaş' section.

Görsel 5: Veri Giriş Ekranı

Detay Bilgileri Girişi

Veri Giriş Ekranı bilgileri girildikten sonra açılan, demirbaş ve hizmet alımı olarak iki bölümden oluşan Detay Bilgileri sekmesi.

The screenshot shows the 'Detay Bilgileri' (Detailed Information) section of the 'Veri Giriş Ekranı'. The 'Detay Bilgileri' button is highlighted with a red box and a red arrow. The form is divided into two main sections: 'Demirbaş' (Asset) and 'Hizmet Alım' (Service Purchase). The 'Demirbaş' section is active, showing fields for Plaka, Künye No, Araç Türü, Marka, Model, Bulunduğu İl, İlçe, and Hizmet Verdiği Birim. The 'Hizmet Alım' section is inactive. Below these sections is a table for entering vehicle details. The table has columns for Plaka, Araç Türü, Marka, Model, Model Yılı, Yakıt Türü, Motor Hacmi (cc), Künye No, and Aktif Km. The 'Yakıt Türü' column is currently set to 'KURŞUNSUZ BENZİN 95+'. A red arrow points to the 'Detay Bilgileri' button.

Görsel 6: Detay Bilgileri Sekmesi

Ulaşım Araçları Ekranı'na 254-01 Hesap kodunda kayıtlı araçlar ile hizmet amaçlı kiralanan tüm araçların veri girişlerinin yapılabilmesi için; Malzeme Kaynakları Yönetim Sistemi (Mkys)'ne kullanıcı adı ve şifre ile giriş yapıldıktan sonra, ana sayfadaki kumanda paneli listesinden Ulaşım Araçları Giriş Sekmesi seçilir.

1-Veri Giriş Ekranı: Girişi yapılacak aracın niteliğine (demirbaş yada hizmet alımı) göre **Sorgu Ekranı (Görsel 4)** bölümünden ilgili kutucuk seçildikten sonra, aracın ruhsat bilgilerine uygun olarak ve aşağıda belirtilen sıralamaya göre;

- Plaka
- Araç Türü
- Marka
- Model
- Model Yılı
- Yakıt Türü
- Motor Hacmi
- Aktif Km. alanları doldurulduktan sonra (1) **Detay Bilgileri** butonuna tıklanır.

Görsel 7: Araç Veri Girişi

2- Detay Bilgileri Ekranı: Sorgu Ekranında (Görsel 4) yapılmış seçime göre; demirbaş yada hizmet alımı sekmesi açılacaktır.

Demirbaş olarak envanterimizde kayıtlı araçlar için açılan ekran üzerinde belirtilen sıra ve uyarılar doğrultusunda;

- Aracın Durumu
- Edinme Yılı
- Dayanıklı Taş. Sicil No
- Hizmet Verdiği Birim
- Motor No
- Şase No
- Trafikçe Çıkış Tarihi (.../.../.... formatında)
- Telefon Numarası

- p. Aracın Çalışmama Nedeni (Araç durumu “*Faal Değil*” seçildi ise)
r. Açıklama (Çalışmama nedeni kısaca izah edilir)
s. Garanti Bilgileri
ş. Teknik Detaylar
t. **Tamam Butonu**’na tıklanarak detay bilgileri ekranından çıkış yapılır.

06 DT 9907 - Araç Detayları

Aracın Durumu:

Edinme Yılı:

Dayanıklı Tş.Sicil No:

Tescil Seri No:

Faaliyet Belgesi Tarihi/No:

Faaliyet Açıklaması:

Onay Tarihi/No:

Hizmet Verdiği Birim:

Motor No:

Şase No:

Trafike Çıkış Tarihi:

Telefon:

Çalışmama Nedeni:

Açıklama:

Garanti Bilgileri

Başlama Tarihi:

Bitiş Tarihi:

Bitiş Km:

Aracın garantisi bitmiş

Teknik Detaylar

Silindir Adedi:

Kapı Sayısı:

Motor Gücü (HP):

Bakım Periyodu (Km):

Ağırlık (Kg):

Radyo Kodu:

Vites Sayısı:

Kilit Kodu:

Şanzıman Türü:

t Tamam

Görsel 8: Demirbaş Araç Detay Bilgi Girişi

Hizmet alımı olarak kiralanan araçlar için açılan ekran üzerinde belirtilen sıra ve uyarılar doğrultusunda;

1. İhale Kayıt No: İhale kayıt numarası yazılacak
2. İhale Tarihi: İhalenin yapıldığı tarih
3. Bütçe Türü: *Döner sermaye* veya *Genel bütçe* den biri seçilecek
4. İhale Usulü: 4734 sayılı Kamu İhale Kanunu Kapsamındaki ihale usüllerinden biri seçilecek.
5. Taşıt Kullanım Amacı: Açılan listelerden biri aracın kullanım amacına uygun olarak seçilecek
6. Sözleşme Gün Süresi: Sözleşme süresi sadece gün bazında yazılacak
7. Sözleşme Tarihleri: Sözleşmenin imzalandığı tarih ile bitiş tarihi girilecek
8. Toplam Sözleşme Bedeli: İmzanan sözleşmenin bedeli yazılacak

İhale Dokümanında Ücret ve Personel Sayısı Belirlenmişse

9. Şoför Durumu: İhalenin *şoförlü* veya *şoförsüz* yapılma durumuna göre işaretlenecek
 - a. Şoförlü ise : *Şoför sayısı* ve *Brüt asgari ücretin % kaç fazlası olduğu* yazılacak
 - b. Şoförsüz ise : *Şoför sayısı* ve *Brüt asgari ücretin % kaç fazlası olduğu* bilgisi girilmeyecek
 - c. Diğer Personel: İhalede belirtilen *diğer personelin sayısı* ve *Brüt asgari ücretin % kaç fazlası olduğu* yazılacak yok ise boş bırakılacak.
10. Yakıt Durumu: İhalenin *yakıtlı* veya *yakıtsız* olarak yapılmasına göre işaretlenecek.
11. Sözleşme Birim Fiyatı: İhalenin *aylık* veya *günlük kiralama bedeli* üzerinden mi yoksa *Km başına Birim fiyat* üzerinden mi yapıldığına göre yazılacaktır.

- a. Aylık veya günlük kiralama bedeli: İhale aylık veya günlük olarak yapılmış ise Açılır listeden *Ay/Gün* seçilecek ve süresi yazılacak.
- b. Km başına birim fiyatı: İhale km bazında yapılmış ise birim fiyat yazılacak.
- c. Sözleşme kapsamında toplam km: İhale km bazında yapılmış ise toplam km yazılacak.
12. Eğer Sözleşme Feshedilmişse: Sözleşmenin feshi durumlarında *sözleşme feshi tarihi* yazılacak.
13. **Tamam Butonu**'na tıklanarak detay bilgileri ekranından çıkış yapılır.

06 ED 303 - Araç Detayları

Hizmet Alım Bilgileri

İhale Kayıt No: 1

İhale Tarihi: 2

Bütçe Türü: 3

İhale Usulü: 4

Taahhüt Kullanım Amacı: 5

Sözleşme Gün Süresi: 6

Sözleşme Tarihleri: 7

Toplam Sözleşme Bedeli: 8

İhale Dokümanında Ücret ve Personel Sayısı Belirlenmişse

Şoför Durumu: 9

Şoför Durumu: a (Şoförlü) b (Şoförsüz)

Şoför Sayısı: c

Diğer Personel Sayısı: c

Brüt Asgari Ücretin % Kaç Fazlası: c

Brüt Asgari Ücretin % Kaç Fazlası: c

Yakıt Durumu: 10

Yakıt Durumu: Yakıtlı Yakıtsız

Sözleşme Birim Fiyatı: 11

Aylık veya Günlük Kiralama Bedeli: a Ay

Km Başına Birim Fiyatı: b

Sözleşme Kapsamında Toplam Km: c

Eğer Sözleşme Feshedilmişse: 12

Sözleşme Feshi Tarihi: c

13 Tamam

Görsel 9: Hizmet Alımları Araç Detay Bilgi Girişi

Ulaşım araçları ana ekranının sol üst köşesindeki sarı renkli “**Kaydet Butonu**”na tıklanarak, girişi yapılan araç verilerinin kayıt işlemi tamamlanır.



Görsel 10: Veri Kayıt

Kayıt işleminden sonra, tanımlanmış olan araçların her birine sistem tarafından otomatik olarak künye numarası atanacaktır. Sorgu Ekranından (Görsel 4) plaka, tür, marka, model vs. kriterlere göre; kayıtlı araçların özellik ve detay bilgilerine ulaşılabilir.